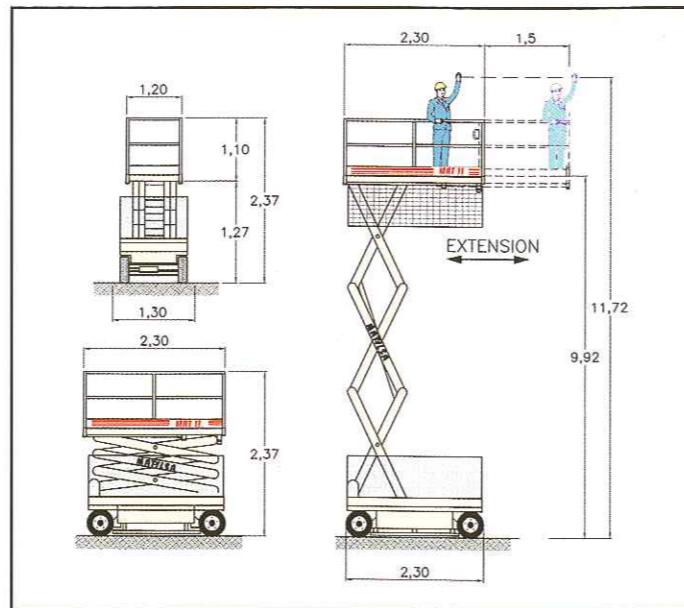


DATOS TÉCNICOS

•Fuente de alimentación:

•Baterías	24V/240Ah
•Cargador de baterías	24V/40A
•Motor eléctrico	DC 24V/ 3Kw
•Neumáticos	16x6x8
•Radio de giro interior	0,15m
•Radio de giro exterior	2.6m
•Pendiente superable	15%
•Velocidad lenta	1,8 Km/h
•Velocidad rápida	3,6 Km/h
•Carga máxima	465 Kg
•Carga con extensión	160 Kg
•Velocidad de subida	60 sg
•Velocidad de bajada	40 sg
•Peso total	2340 Kg



MATILSA

MAT 11

Plataforma
autopropulsada
a baterías
para trabajos
en alturas
hasta
11,7 metros



De dimensiones
reducidas
para aplicación
industrial

MATILSA MAT 8.1

Plataforma autopropulsada a baterías para trabajos aéreos hasta 8 metros

De dimensiones reducidas para aplicación industrial

Todos nuestros fabricados están de acuerdo con las actuales normas prEN-280

MATILSA MAT 09

Plataforma autopropulsada a baterías para trabajos en alturas hasta 9,5 metros

1,50 metros de ancho para trabajos interiores y exteriores

Todos nuestros fabricados están de acuerdo con las actuales normas prEN-280

MATILSA MAT 11

Plataforma autopropulsada a baterías para trabajos en alturas hasta 11,7 metros

De dimensiones reducidas para aplicación industrial

Todos nuestros fabricados están de acuerdo con las actuales normas prEN-280

MATILSA PARMA 12

Plataforma aérea remolcable para trabajos en alturas hasta 12 metros

Matriculables

Todos nuestros fabricados están de acuerdo con las actuales normas prEN-280

MATILSA PARMA 15

Plataforma aérea remolcable para trabajos en alturas hasta 15 metros

Matriculable

Todos nuestros fabricados están de acuerdo con las actuales normas prEN-280

MATILSA PARMA 17

Plataforma aérea remolcable para trabajos hasta 17 metros

Matriculable

Todos nuestros fabricados están de acuerdo con las actuales normas prEN-280

MATILSA, s.a.

Fábrica y Administración
© 976 294 547 - Fax 976 294 585
Apto. de Correos 5085
50080 ZARAGOZA

Departamentos comerciales:

Central Zaragoza
© 976 535 093 - Fax 976 534 645

Delegaciones:

Madrid: Tel.: 91 808 50 34 Fax 91 808 50 36
Valencia: Tel.: 96 192 01 42 Fax 96 192 01 43
Sevilla: Tel.: 95 563 07 08 Fax 95 563 08 42

DISTRIBUIDOR:

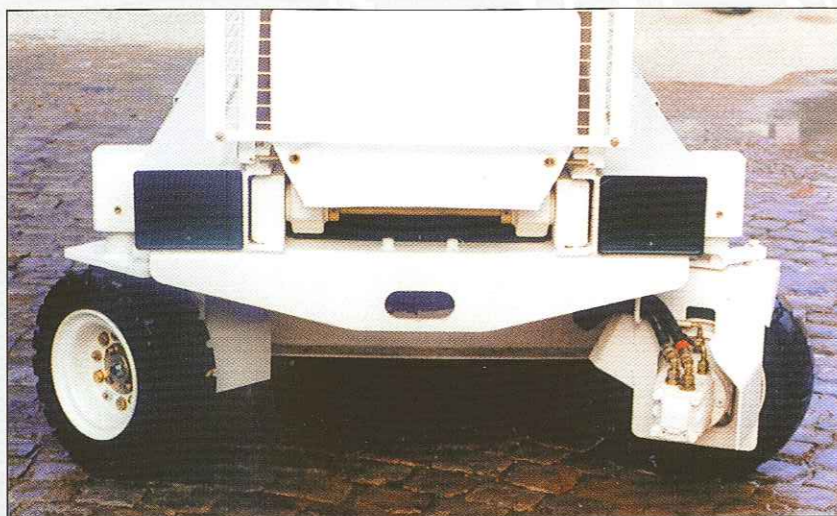


Le ofrecemos una excepcional plataforma aérea fabricación nacional para una altura máxima de 11,7 mts. altura de trabajo.

Todos los fabricados, han sido realizados bajo la supervisión de Isidoro Lebrero, conocido fabricante de maquinaria para la obra pública. Por esta razón le ofrecemos una máquina segura, robusta y bien hecha.

REDUCIDAS DIMENSIONES

De tan solo 1,30 mts. de ancho y una dirección de 90° permite que acceda a los lugares de trabajo con mucha facilidad y pocas maniobras. En este modelo es necesario bajar unos dos metros de su altura máxima para realizar la traslación. Todo conjunto del hidromotor y el freno, se encuentra ubicado en las ruedas direccionales.

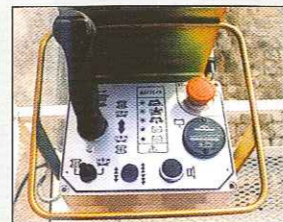


FÁCIL ACCESIBILIDAD

Todos los componentes, se encuentran situados en los laterales de la máquina, quedando bien protegidos. Quedan expuestos para su fácil mantenimiento.



Cuadro de mando inferior. Indica cualquier tipo de avería posible.



Cuadro de mando superior extraíble.

SEGURIDADES

Cuando se trata de seguridad, solamente hay una elección. Esta máquina tiene dispositivos que avisan y controlan las maniobras del operador.

- Certificado de homologación CE.
- Sistema de seguridad acústico por mala desestabilización.
- Parada de emergencia.
- Protecciones alrededor de las tijeras.
- Ruedas macizas.
- Frenos automáticos en ruedas.
- Desplazador lateral de rejilla.
- Válvulas antiretorno.
- Protección en mandos para evitar movimientos involuntarios de control.
- Descenso manual de emergencia.
- Desconector de baterías.
- Cuadro de mandos móvil.
- Activación automática de velocidad corta cuando se eleva la plataforma.
- Sistema antivuelco.
- Movimientos proporcionales.



Nivel de estabilización.

Desconector de baterías



DESPLAZADOR



La plataforma tiene un desplazador de 1,50 mts. el suelo de rejilla permite ver la dirección de las ruedas en todo momento durante el manejo de la máquina.

Las barandillas son completamente desmontables.

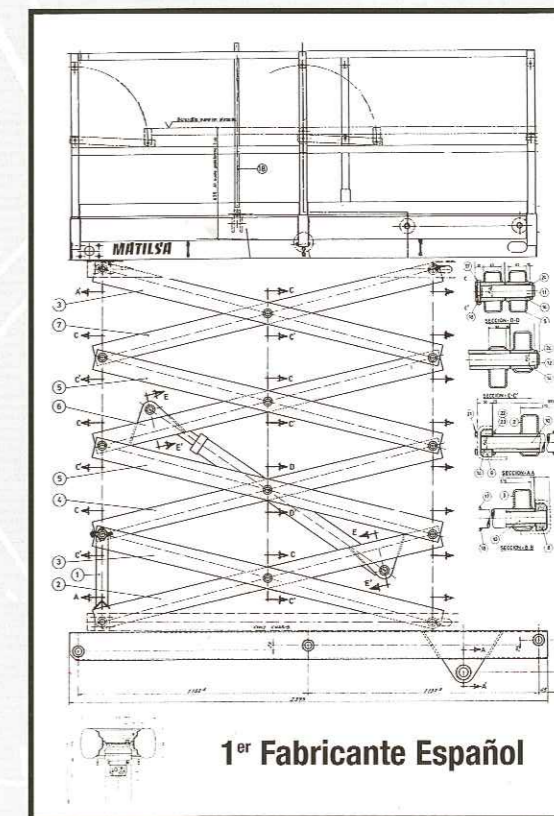
GARANTIA MATILSA
3 AÑOS ESTRUCTURA
1 AÑO COMPONENTES



- 1.- En este compartimento tenemos ubicados el cargador y la bomba de emergencia.
- 2.- Preparada para movimiento de carga y descarga en camiones con carretillas elevadoras

CARACTERISTICAS DE TRABAJO

Es una máquina de reducidas dimensiones. Su principal lugar de trabajo es el mantenimiento industrial. Es una máquina muy interesante, ya que su poco peso para la altura de trabajo que desempeña puede ser transportada con un vehículo que cargue 3.500 kilos. El precio de transporte en esta máquina disminuye hasta un 50% comparándolas con las de la competencia.



1º Fabricante Español